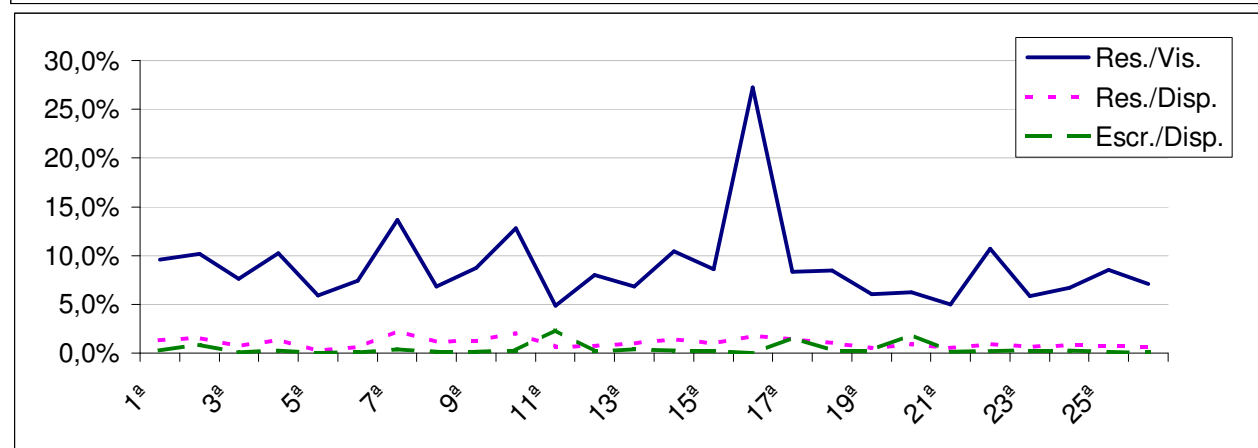
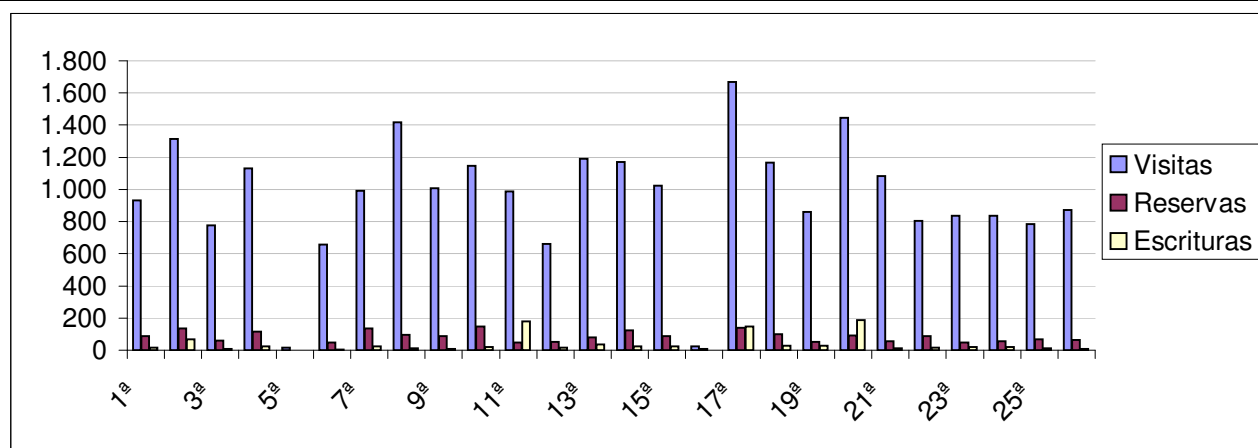


Resumo Consolidado da Pesquisa ADEMI - Semanal 2008 - Janeiro a Junho

SEMANA	QUANT. EMPREEND.	TOT. UNID.	UNID. DISP.	VISITAS	RESERVAS	ESCRIT.	ÍNDICES ADEMI			
							RES./VIS.	RES./DISP.	ESCR./DISP.	
1ª	31/12 a 06/01	163	19.944	6.785	930	89	16	9,6%	1,3%	0,2%
2ª	07/01 a 13/01	179	23.585	8.399	1.316	134	69	10,2%	1,6%	0,8%
3ª	14/01 a 20/01	164	21.852	7.944	775	59	7	7,6%	0,7%	0,1%
4ª	21/01 a 27/01	185	23.883	8.247	1.132	116	22	10,2%	1,4%	0,3%
5ª	28/01 a 03/02	23	1.706	405	17	1	0	5,9%	0,2%	0,0%
6ª	04/02 a 10/02	176	23.055	8.262	659	49	5	7,4%	0,6%	0,1%
7ª	11/02 a 17/02	153	18.475	6.119	990	135	23	13,6%	2,2%	0,4%
8ª	18/02 a 24/02	177	23.417	8.396	1.419	97	13	6,8%	1,2%	0,2%
9ª	25/02 a 02/03	170	21.862	7.163	1.009	88	9	8,7%	1,2%	0,1%
10ª	03/03 a 09/03	177	21.595	7.175	1.148	147	19	12,8%	2,0%	0,3%
11ª	10/03 a 16/03	166	21.166	7.557	987	48	180	4,9%	0,6%	2,4%
12ª	17/03 a 23/03	172	22.295	7.565	661	53	14	8,0%	0,7%	0,2%
13ª	24/03 a 30/03	192	24.399	8.139	1.191	81	34	6,8%	1,0%	0,4%
14ª	31/03 a 06/04	177	23.243	8.413	1.170	122	24	10,4%	1,5%	0,3%
15ª	07/04 a 13/04	175	22.870	8.806	1.024	88	23	8,6%	1,0%	0,3%
16ª	14/04 a 20/04	13	1.432	334	22	6	0	27,3%	1,8%	0,0%
17ª	21/04 a 27/04	177	23.975	9.531	1.668	139	148	8,3%	1,5%	1,6%
18ª	28/04 a 04/05	172	24.051	9.674	1.167	99	27	8,5%	1,0%	0,3%
19ª	05/05 a 11/05	175	24.379	9.746	861	52	28	6,0%	0,5%	0,3%
20ª	12/05 a 18/05	157	23.699	9.729	1.447	90	186	6,2%	0,9%	1,9%
21ª	19/05 a 25/05	178	24.582	9.893	1.082	54	10	5,0%	0,5%	0,1%
22ª	26/05 a 01/06	172	24.206	9.102	805	86	16	10,7%	0,9%	0,2%
23ª	02/06 a 08/06	141	19.043	7.330	836	49	20	5,9%	0,7%	0,3%
24ª	09/06 a 15/06	147	19.184	7.182	835	56	18	6,7%	0,8%	0,3%
25ª	16/06 a 22/06	177	24.628	9.429	783	67	12	8,6%	0,7%	0,1%
26ª	23/06 a 29/06	178	24.968	9.769	871	62	9	7,1%	0,6%	0,1%



Resumo Consolidado da Pesquisa ADEMI - Semanal 2008 - Julho a Dezembro

SEMANA	QUANT. EMPREEND.	TOT. UNID.	UNID. DISP.	VISITAS	RESERVAS	ESCRIT.	ÍNDICES ADEMI			
							RES./VIS.	RES./DISP.	ESCR./DISP.	
27ª	30/06 a 06/07	176	24.744	9.706	759	52	7	6,9%	0,5%	0,1%
28ª	07/07 a 13/07	164	23.305	9.419	610	38	6	6,2%	0,4%	0,1%
29ª	14/07 a 20/07	153	22.629	8.771	665	30	4	4,5%	0,3%	0,0%
30ª	21/07 a 27/07	176	24.744	9.034	713	37	4	5,2%	0,4%	0,0%
31ª	28/07 a 03/08	166	24.153	9.032	500	31	9	6,2%	0,3%	0,1%
32ª	04/08 a 10/08	189	26.659	9.304	459	42	7	9,2%	0,5%	0,1%
33ª	11/08 a 17/08	186	26.413	9.258	486	38	4	7,8%	0,4%	0,0%
34ª	18/08 a 24/08	186	26.413	9.257	614	50	15	8,1%	0,5%	0,2%
35ª	25/08 a 31/08	188	26.905	9.601	447	38	15	8,5%	0,4%	0,2%
36ª	01/09 a 07/09	181	26.341	9.749	447	59	16	13,2%	0,6%	0,2%
37ª	08/09 a 14/09	156	21.167	7.385	413	62	71	15,0%	0,8%	1,0%
38ª	15/09 a 21/09	Atualização do sistema								
39ª	22/09 a 28/09	180	26.497	10.053	572	49	10	8,6%	0,5%	0,1%
40ª	29/09 a 05/10	172	26.021	10.000	715	44	172	6,2%	0,4%	1,7%
41ª	06/10 a 12/10	125	17.245	6.682	158	17	2	10,8%	0,3%	0,0%
42ª	13/10 a 19/10	139	18.600	6.960	100	28	3	28,0%	0,4%	0,0%
43ª	20/10 a 26/10	Atualização do sistema								
44ª	27/10 a 02/11	32	3.548	790	54	9	3	16,7%	1,1%	0,4%
45ª	03/11 a 09/11	146	19.123	7.012	262	36	26	13,7%	0,5%	0,4%
46ª	10/11 a 16/11	166	21.062	8.229	569	177	30	31,1%	2,2%	0,4%
47ª	17/11 a 23/11	74	12.851	4.720	291	29	7	10,0%	0,6%	0,1%
48ª	24/11 a 30/11	104	17.167	6.367	489	132	18	27,0%	2,1%	0,3%
49ª	01/12 a 07/12	72	10.619	3.293	191	22	9	11,5%	0,7%	0,3%
50ª	08/12 a 14/12	155	20.738	8.656	318	94	83	29,6%	1,1%	1,0%
51ª	15/12 a 21/12	18	1.517	351	132	8	99	6,1%	2,3%	28,2%
52ª	24/12 a 30/12	Não houve apuração								

