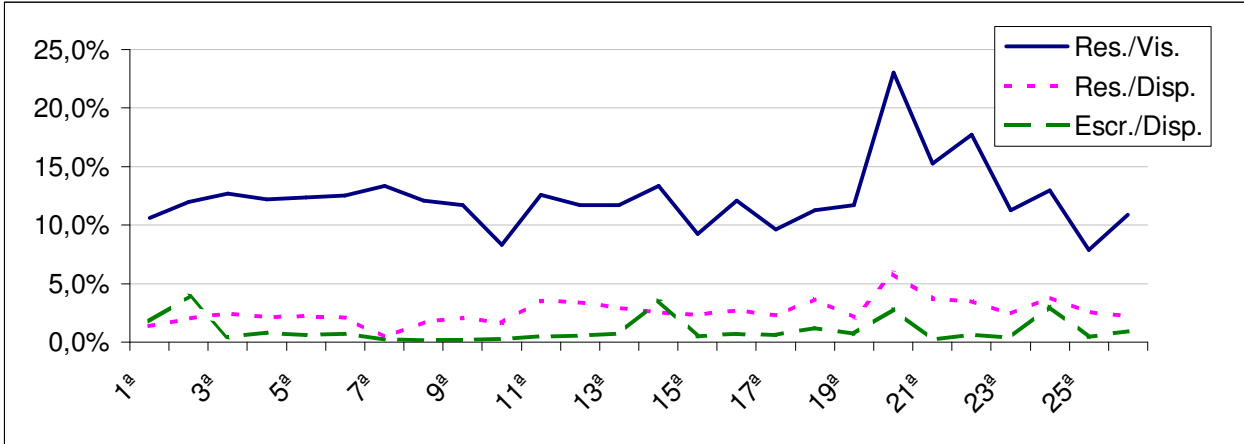
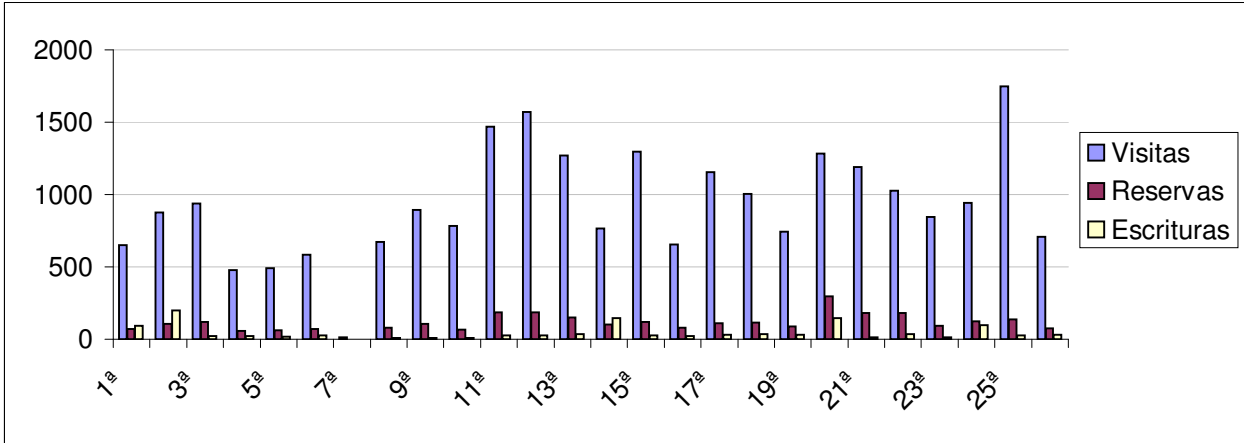


Resumo Consolidado da Pesquisa ADEMI - Semanal 2007 - Janeiro a Junho

SEMANA	QUANT. EMPREEND.	TOT. UNID.	UNID. DISP.	VISITAS	RESERVAS	ESCRIT.	ÍNDICES ADEMI			
							RES./VIS.	RES./DISP.	ESCR./DISP.	
1ª	01/01 a 07/01	121	14.288	5.007	649	69	91	10,6%	1,4%	1,8%
2ª	08/01 a 14/01	118	13.993	5.135	876	105	200	12,0%	2,0%	3,9%
3ª	15/01 a 21/01	107	14.155	4.838	938	119	20	12,7%	2,5%	0,4%
4ª	22/01 a 28/01	77	9.207	2.729	476	58	22	12,2%	2,1%	0,8%
5ª	29/01 a 04/02	76	8.913	2.715	493	61	16	12,4%	2,2%	0,6%
6ª	05/02 a 11/02	80	11.564	3.501	583	73	25	12,5%	2,1%	0,7%
7ª	12/02 a 18/02	18	1.689	442	15	2	1	13,3%	0,5%	0,2%
8ª	19/02 a 25/02	121	16.490	4.852	671	81	9	12,1%	1,7%	0,2%
9ª	26/02 a 04/03	133	17.312	5.019	896	105	7	11,7%	2,1%	0,1%
10ª	05/03 a 11/03	121	15.342	3.958	783	65	10	8,3%	1,6%	0,3%
11ª	12/03 a 18/03	124	16.979	5.183	1470	185	25	12,6%	3,6%	0,5%
12ª	19/03 a 25/03	140	18.267	5.384	1572	184	28	11,7%	3,4%	0,5%
13ª	26/03 a 01/04	134	17.040	5.058	1270	149	36	11,7%	2,9%	0,7%
14ª	02/04 a 08/04	108	14.632	4.047	765	102	146	13,3%	2,5%	3,6%
15ª	09/04 a 15/04	137	17.583	5.125	1297	120	25	9,3%	2,3%	0,5%
16ª	16/04 a 22/04	70	10.513	2.904	653	79	20	12,1%	2,7%	0,7%
17ª	23/04 a 29/04	122	16.354	4.840	1155	111	29	9,6%	2,3%	0,6%
18ª	30/04 a 06/05	80	10.971	3.086	1003	113	37	11,3%	3,7%	1,2%
19ª	07/05 a 13/05	110	13.117	4.118	742	87	29	11,7%	2,1%	0,7%
20ª	14/05 a 20/05	135	15.633	5.037	1281	295	144	23,0%	5,9%	2,9%
21ª	21/05 a 27/05	110	13.278	4.901	1191	182	12	15,3%	3,7%	0,2%
22ª	28/05 a 03/06	136	16.075	5.236	1026	182	34	17,7%	3,5%	0,6%
23ª	04/06 a 10/06	118	12.961	3.939	844	95	15	11,3%	2,4%	0,4%
24ª	11/06 a 17/06	101	11.736	3.196	942	122	98	13,0%	3,8%	3,1%
25ª	18/06 a 24/06	141	17.709	5.380	1746	138	25	7,9%	2,6%	0,5%
26ª	25/06 a 01/07	105	11.953	3.410	707	77	31	10,9%	2,3%	0,9%



Resumo Consolidado da Pesquisa ADEMI - Semanal 2007 - Julho a Dezembro

SEMANA	QUANT. EMPREEND.	TOT. UNID.	UNID. DISP.	VISITAS	RESERVAS	ESCRIT.	ÍNDICES ADEMI			
							RES./VIS.	RES./DISP.	ESCR./DISP.	
27ª	02/07 a 08/07	96	10.795	3.308	600	71	6	11,8%	2,1%	0,2%
28ª	09/07 a 15/07	122	14.225	3.966	776	135	98	17,4%	3,4%	2,5%
29ª	16/07 a 22/07	131	16.139	4.811	793	118	27	14,9%	2,5%	0,6%
30ª	23/07 a 29/07	132	15.616	4.973	680	70	14	10,3%	1,4%	0,3%
31ª	30/07 a 05/08	63	6.585	1.613	743	55	16	7,4%	3,4%	1,0%
32ª	06/08 a 12/08	103	12.675	4.487	654	77	18	11,8%	1,7%	0,4%
33ª	13/08 a 19/08	136	17.475	6.358	1271	154	22	12,1%	2,4%	0,3%
34ª	20/08 a 26/08	149	19.166	6.800	1513	276	246	18,2%	4,1%	3,6%
35ª	27/08 a 02/09	149	17.952	5.466	988	105	29	10,6%	1,9%	0,5%
36ª	03/09 a 09/09	126	14.031	4.423	731	91	13	12,4%	2,1%	0,3%
37ª	10/09 a 16/09	151	18.033	6.100	1546	246	32	15,9%	4,0%	0,5%
38ª	17/09 a 23/09	159	19.033	6.220	1570	151	29	9,6%	2,4%	0,5%
39ª	24/09 a 30/09	156	19.085	6.780	2157	236	237	10,9%	3,5%	3,5%
40ª	01/10 a 07/10	139	17.486	6.790	1108	70	3	6,3%	1,0%	0,0%
41ª	08/10 a 14/10	105	12.115	4.442	822	57	2	6,9%	1,3%	0,0%
42ª	15/10 a 21/10	140	17.120	6.159	1179	128	31	10,9%	2,1%	0,5%
43ª	22/10 a 28/10	150	19.578	7.864	1055	111	22	10,5%	1,4%	0,3%
44ª	29/10 a 04/11	171	23.656	9.470	1621	142	458	8,8%	1,5%	4,8%
45ª	05/11 a 11/11	179	23.144	8.152	1958	174	85	8,9%	2,1%	1,0%
46ª	12/11 a 18/11	152	18.212	5.729	1265	121	33	9,6%	2,1%	0,6%
47ª	19/11 a 25/11	144	18.260	6.816	916	79	39	8,6%	1,2%	0,6%
48ª	26/11 a 02/12	179	23.338	8.871	1601	148	71	9,2%	1,7%	0,8%
49ª	03/12 a 09/11	168	22.316	8.649	1256	148	104	11,8%	1,7%	1,2%
50ª	10/12 a 16/12	188	24.900	9.175	1319	157	130	11,9%	1,7%	1,4%
51ª	17/12 a 23/12	39	5.676	2.519	80	1	3	1,3%	0,0%	0,1%
52ª	24/12 a 30/12	Não houve apuração								

