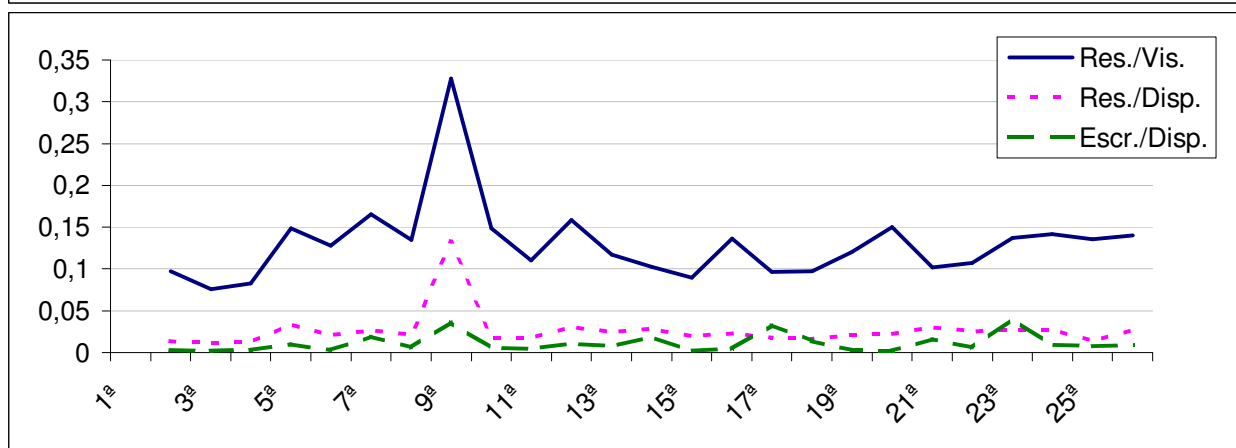
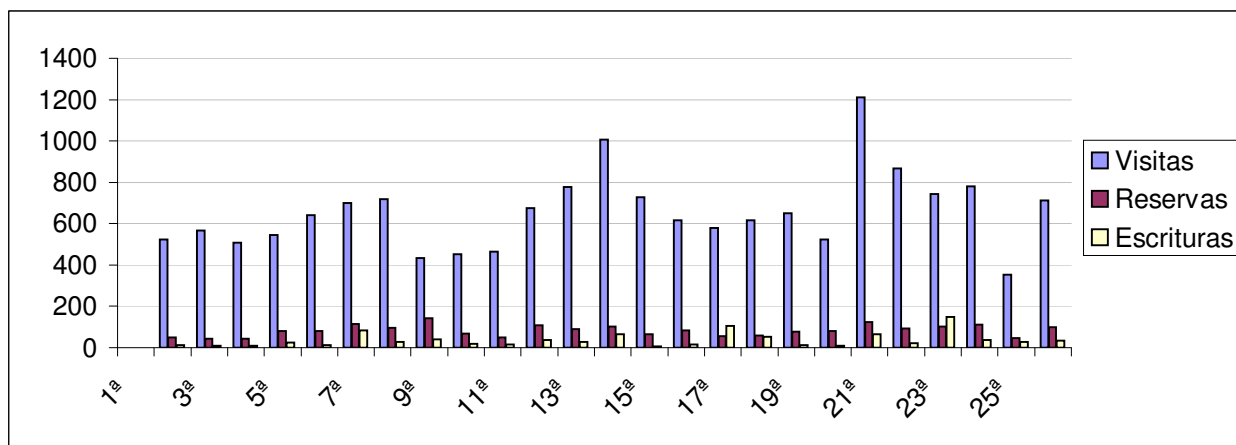


Resumo Consolidado da Pesquisa ADEMI - Semanal 2006 - Janeiro a Junho

SEMANA	QUANT. EMPREEND.	TOT. UNID.	UNID. DISP.	VISITAS	RESERVAS	ESCRIT.	ÍNDICES ADEMI			
							RES./VIS.	RES./DISP.	ESCR./DISP.	
1ª	26/12 a 01/01	Não houve apuração								
2ª	02/01 a 08/01	122	12.653	3.673	524	51	11	9,7%	1,4%	0,3%
3ª	09/01 a 15/01	115	11.904	3.716	566	43	9	7,6%	1,2%	0,2%
4ª	16/01 a 22/01	113	11.271	3.496	507	42	10	8,3%	1,2%	0,3%
5ª	23/01 a 29/01	91	9.327	2.416	545	81	24	14,9%	3,4%	1,0%
6ª	30/01 a 05/02	132	12.238	3.956	641	82	13	12,8%	2,1%	0,3%
7ª	06/02 a 12/02	123	13.003	4.350	701	116	83	16,5%	2,7%	1,9%
8ª	13/02 a 19/02	144	14.313	4.568	718	97	28	13,5%	2,1%	0,6%
9ª	20/02 a 26/02	31	3.453	1.071	433	142	39	32,8%	13,3%	3,6%
10ª	27/02 a 05/03	134	13.615	3.818	451	67	20	14,9%	1,8%	0,5%
11ª	06/03 a 12/03	106	10.212	2.956	464	51	14	11,0%	1,7%	0,5%
12ª	13/03 a 19/03	126	12.608	3.498	674	107	37	15,9%	3,1%	1,1%
13ª	20/03 a 26/03	127	13.820	3.687	778	91	29	11,7%	2,5%	0,8%
14ª	27/03 a 02/04	127	13.226	3.622	1006	103	66	10,2%	2,8%	1,8%
15ª	03/04 a 09/04	121	12.633	3.270	727	65	7	8,9%	2,0%	0,2%
16ª	10/04 a 16/04	147	14.403	3.667	617	84	17	13,6%	2,3%	0,5%
17ª	17/04 a 23/04	120	12.706	3.187	579	56	104	9,7%	1,8%	3,3%
18ª	24/04 a 30/04	135	14.298	3.696	615	60	52	9,8%	1,6%	1,4%
19ª	01/05 a 07/05	138	13.808	3.627	649	78	12	12,0%	2,2%	0,3%
20ª	08/05 a 14/05	143	14.033	3.562	525	79	8	15,0%	2,2%	0,2%
21ª	15/05 a 21/05	151	15.313	4.022	1211	123	64	10,2%	3,1%	1,6%
22ª	22/05 a 28/05	129	13.408	3.637	866	93	23	10,7%	2,6%	0,6%
23ª	29/05 a 04/06	124	13.464	3.659	742	102	149	13,7%	2,8%	4,1%
24ª	05/06 a 11/06	131	13.423	4.014	782	111	36	14,2%	2,8%	0,9%
25ª	12/06 a 18/06	117	11.684	3.476	354	48	27	13,6%	1,4%	0,8%
26ª	19/06 a 25/06	129	13.162	3.742	712	100	34	14,0%	2,7%	0,9%



Resumo Consolidado da Pesquisa ADEMI - Semanal 2006 - Julho a Dezembro

SEMANA	QUANT. EMPREEND.	TOT. UNID.	UNID. DISP.	VISITAS	RESERVAS	ESCRIT.	ÍNDICES ADEMI			
							RES./VIS.	RES./DISP.	ESCR./DISP.	
27ª	26/06 a 02/07	139	14.144	4.253	573	98	47	17,1%	2,3%	1,1%
28ª	03/07 a 09/07	127	13.038	3.780	610	75	53	12,3%	2,0%	1,4%
29ª	10/07 a 16/07	135	13.849	3.856	631	81	26	12,8%	2,1%	0,7%
30ª	17/07 a 23/07	120	12.560	3.755	783	84	26	10,7%	2,2%	0,7%
31ª	24/07 a 30/07	130	13.967	4.159	1063	91	177	8,6%	2,2%	4,3%
32ª	31/07 a 06/08	126	13.298	4.023	995	79	36	7,9%	2,0%	0,9%
33ª	07/08 a 13/08	143	15.408	4.390	852	69	148	8,1%	1,6%	3,4%
34ª	14/08 a 20/08	136	14.270	4.058	918	126	31	13,7%	3,1%	0,8%
35ª	21/08 a 27/08	114	11.763	3.257	595	60	19	10,1%	1,8%	0,6%
36ª	28/08 a 03/09	137	14.591	4.339	698	86	187	12,3%	2,0%	4,3%
37ª	04/09 a 10/09	119	11.652	3.660	1265	273	104	21,6%	7,5%	2,8%
38ª	11/09 a 17/09	139	14.658	4.352	848	97	16	11,4%	2,2%	0,4%
39ª	18/09 a 24/09	109	10.190	3.269	484	66	10	13,6%	2,0%	0,3%
40ª	25/09 a 01/10	120	12.390	3.830	401	45	11	11,2%	1,2%	0,3%
41ª	02/10 a 08/10	126	13.490	4.152	505	67	239	13,3%	1,6%	5,8%
42ª	09/10 a 15/10	127	13.556	3.980	621	70	13	11,3%	1,8%	0,3%
43ª	16/10 a 22/10	139	15.024	4.561	866	86	148	9,9%	1,9%	3,2%
44ª	23/10 a 29/10	136	14.379	4.487	849	88	99	10,4%	2,0%	2,2%
45ª	30/10 a 05/11	138	14.896	4.551	765	96	49	12,5%	2,1%	1,1%
46ª	06/11 a 12/11	128	14.253	4.402	820	74	25	9,0%	1,7%	0,6%
47ª	13/11 a 19/11	70	8.061	2.084	486	53	19	10,9%	2,5%	0,9%
48ª	20/11 a 26/11	73	9.579	2.329	385	51	22	13,2%	2,2%	0,9%
49ª	27/11 a 03/12	75	9.210	2.483	409	57	33	13,9%	2,3%	1,3%
50ª	04/12 a 10/12	90	11.264	3.297	672	81	13	12,1%	2,5%	0,4%
51ª	11/12 a 17/12	119	12.662	4.564	480	59	19	12,3%	1,3%	0,4%
52ª	18/12 a 24/12	Não houve apuração								

