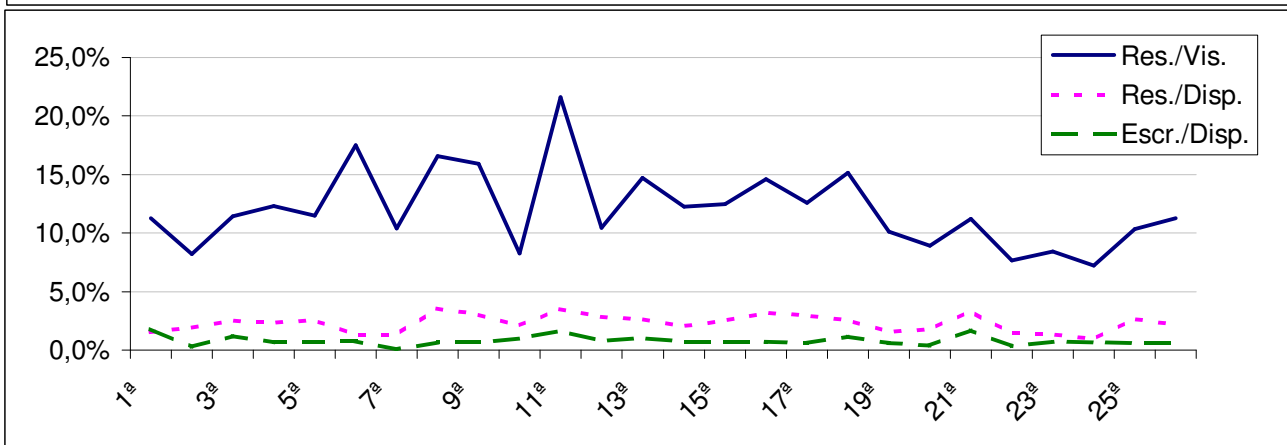
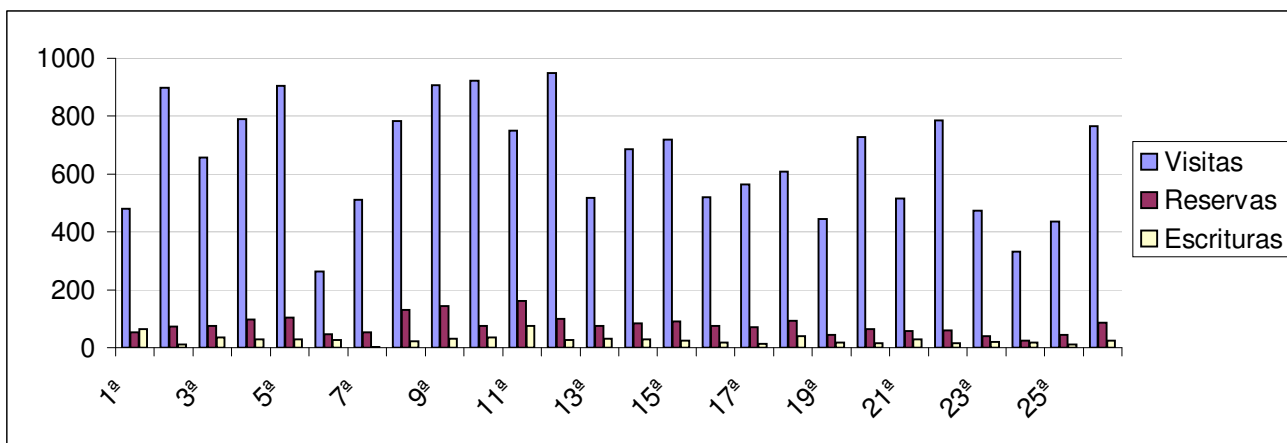


Resumo Consolidado da Pesquisa ADEMI - Semanal 2005 - Janeiro a Junho

SEMANA	QUANT. EMPREEND.	TOT. UNID.	UNID. DISP.	VISITAS	RESERVAS	ESCRIT.	ÍNDICES ADEMI			
							RES./VIS.	RES./DISP.	ESCR./DISP.	
1ª	27/12 a 02/01	112	10.530	3.548	480	54	65	11,3%	1,5%	1,8%
2ª	03/01 a 09/01	114	11.008	3.842	899	74	10	8,2%	1,9%	0,3%
3ª	10/01 a 16/01	192	17.929	3.007	657	75	36	11,4%	2,5%	1,2%
4ª	17/01 a 23/01	123	12.323	4.097	789	97	28	12,3%	2,4%	0,7%
5ª	24/01 a 30/01	123	12.419	4.058	905	104	28	11,5%	2,6%	0,7%
6ª	31/01 a 06/02	100	10.167	3.483	263	46	26	17,5%	1,3%	0,7%
7ª	07/02 a 13/02	121	13.142	4.115	510	53	2	10,4%	1,3%	0,0%
8ª	14/02 a 19/02	122	11.519	3.638	784	130	23	16,6%	3,6%	0,6%
9ª	21/02 a 27/02	144	14.576	4.735	906	144	31	15,9%	3,0%	0,7%
10ª	28/02 a 06/03	122	12.781	3.682	923	76	36	8,2%	2,1%	1,0%
11ª	07/03 a 13/03	148	14.778	4.630	750	162	76	21,6%	3,5%	1,6%
12ª	14/03 a 20/03	117	10.601	3.471	949	99	27	10,4%	2,9%	0,8%
13ª	21/03 a 27/03	105	10.504	2.921	517	76	30	14,7%	2,6%	1,0%
14ª	28/03 a 03/04	124	12.732	4.127	686	84	29	12,2%	2,0%	0,7%
15ª	04/04 a 10/04	124	12.063	3.587	720	90	25	12,5%	2,5%	0,7%
16ª	11/04 a 17/04	100	9.607	2.404	521	76	17	14,6%	3,2%	0,7%
17ª	18/04 a 24/04	101	9.742	2.409	565	71	14	12,6%	2,9%	0,6%
18ª	25/04 a 01/05	125	13.120	3.545	608	92	40	15,1%	2,6%	1,1%
19ª	02/05 a 08/05	104	9.446	2.872	444	45	17	10,1%	1,6%	0,6%
20ª	09/05 a 15/05	135	12.402	3.660	728	65	15	8,9%	1,8%	0,4%
21ª	16/05 a 22/05	73	7.227	1.725	516	58	29	11,2%	3,4%	1,7%
22ª	23/05 a 29/05	127	12.914	4.272	786	60	15	7,6%	1,4%	0,4%
23ª	30/05 a 05/06	107	10.629	2.883	474	40	21	8,4%	1,4%	0,7%
24ª	06/06 a 12/06	89	8.833	2.524	332	24	17	7,2%	1,0%	0,7%
25ª	13/06 a 19/06	84	7.562	1.696	436	45	10	10,3%	2,7%	0,6%
26ª	20/06 a 26/06	129	12.695	4.037	765	86	24	11,2%	2,1%	0,6%



Resumo Consolidado da Pesquisa ADEMI - Semanal 2005 - Julho a Dezembro

SEMANA	QUANT. EMPREEND.	TOT. UNID.	UNID. DISP.	VISITAS	RESERVAS	ESCRIT.	ÍNDICES ADEMI			
							RES./VIS.	RES./DISP.	ESCR./DISP.	
27ª	27/06 a 03/07	129	12.531	4.203	809	43	11	5,3%	1,0%	0,3%
28ª	04/07 a 10/07	109	10.873	2.850	532	44	20	8,3%	1,5%	0,7%
29ª	11/07 a 17/07	110	9.754	2.975	697	68	19	9,8%	2,3%	0,6%
30ª	18/07 a 24/07	129	11.942	3.534	622	72	19	11,6%	2,0%	0,5%
31ª	25/07 a 31/07	128	12.606	3.283	656	61	42	9,3%	1,9%	1,3%
32ª	01/08 a 07/08	112	9.632	2.913	627	57	14	9,1%	2,0%	0,5%
33ª	08/08 a 14/08	150	14.426	4.437	708	81	17	11,4%	1,8%	0,4%
34ª	15/08 a 21/08	118	10.611	3.170	727	84	19	11,6%	2,6%	0,6%
35ª	22/08 a 28/08	152	14.194	4.389	799	82	17	10,3%	1,9%	0,4%
36ª	29/08 a 04/09	139	13.505	4.108	786	64	40	8,1%	1,6%	1,0%
37ª	05/09 a 11/09	106	10.014	2.978	491	48	8	9,8%	1,6%	0,3%
38ª	12/09 a 18/09	107	9.577	2.938	412	40	14	9,7%	1,4%	0,5%
39ª	19/09 a 25/09	76	7.394	1.758	342	28	8	8,2%	1,6%	0,5%
40ª	26/09 a 02/10	29	3.159	727	173	29	12	16,8%	4,0%	1,7%
41ª	03/10 a 09/10	80	7.433	2.255	481	53	14	11,0%	2,4%	0,6%
42ª	10/10 a 16/10	96	9.027	2.553	621	80	24	12,9%	3,1%	0,9%
43ª	17/10 a 23/10	112	10.496	3.076	446	31	13	7,0%	1,0%	0,4%
44ª	24/10 a 30/10	110	9.655	2.808	447	43	12	9,6%	1,5%	0,4%
45ª	31/10 a 06/11	100	7.691	2.548	453	29	8	6,4%	1,1%	0,3%
46ª	07/11 a 13/11	132	13.131	3.883	610	37	8	6,1%	1,0%	0,2%
47ª	14/11 a 20/11	139	13.679	4.049	576	65	13	11,3%	1,6%	0,3%
48ª	21/11 a 27/11	131	13.608	4.256	797	57	57	7,2%	1,3%	1,3%
49ª	28/11 a 04/12	133	13.702	4.878	1817	719	737	39,6%	14,7%	15,1%
50ª	05/12 a 11/12	134	13.239	4.323	462	33	21	7,1%	0,8%	0,5%
51ª	12/12 a 18/12	80	9.376	2.568	279	18	8	6,5%	0,7%	0,3%
52ª	19/12 a 25/12	Não houve apuração								

