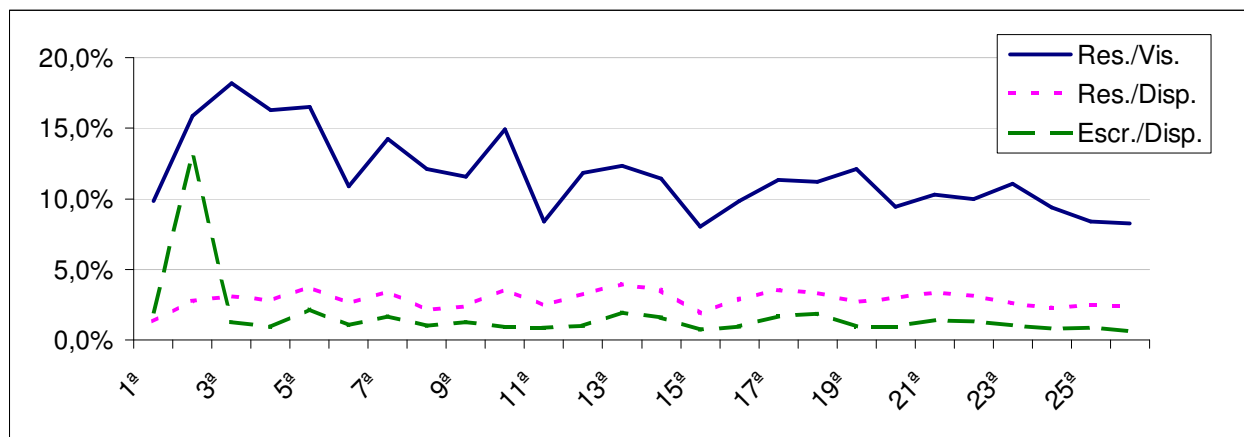
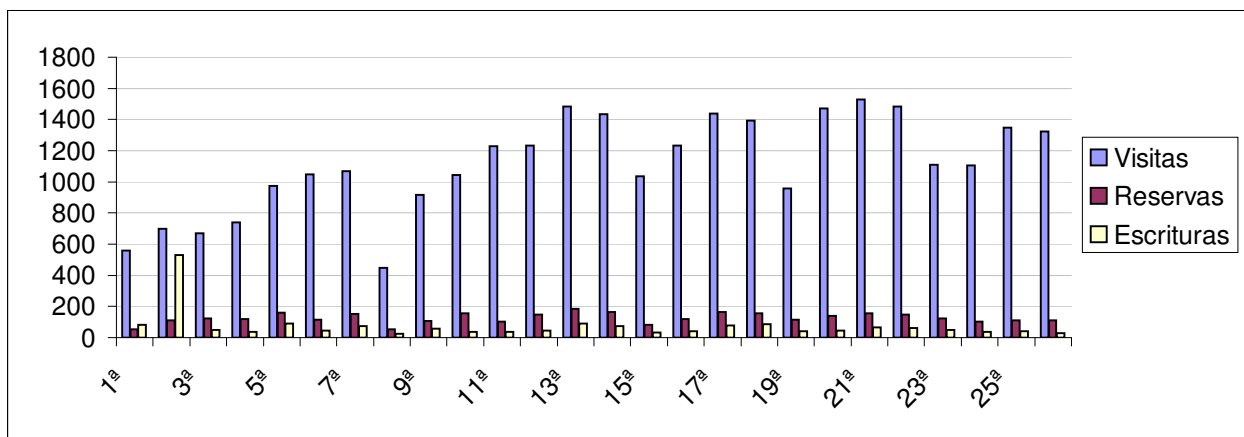


Resumo Consolidado da Pesquisa ADEMI - Semanal 2004 - Janeiro a Junho

SEMANA	QUANT. EMPREEND.	TOT. UNID.	UNID. DISP.	VISITAS	RESERVAS	ESCRIT.	ÍNDICES ADEMI			
							RES./VIS.	RES./DISP.	ESCR./DISP.	
1ª	29/12 a 04/01	144	13.087	4.170	559	55	84	9,8%	1,3%	2,0%
2ª	05/01 a 11/01	149	13.479	4.035	699	111	530	15,9%	2,8%	13,1%
3ª	12/01 a 18/01	152	13.329	3.966	671	122	50	18,2%	3,1%	1,3%
4ª	19/01 a 25/01	158	13.984	4.273	738	120	39	16,3%	2,8%	0,9%
5ª	26/01 a 01/02	159	14.003	4.261	975	161	92	16,5%	3,8%	2,2%
6ª	02/02 a 08/02	153	14.101	4.445	1047	114	47	10,9%	2,6%	1,1%
7ª	09/02 a 15/02	152	14.001	4.434	1069	152	75	14,2%	3,4%	1,7%
8ª	16/02 a 22/02	100	7.494	2.509	446	54	25	12,1%	2,2%	1,0%
9ª	23/02 a 29/02	153	14.101	4.444	917	106	56	11,6%	2,4%	1,3%
10ª	01/03 a 07/03	154	14.248	4.378	1045	156	39	14,9%	3,6%	0,9%
11ª	08/03 a 14/03	152	14.205	4.201	1227	103	37	8,4%	2,5%	0,9%
12ª	15/03 a 21/03	156	14.472	4.497	1232	146	45	11,9%	3,2%	1,0%
13ª	22/03 a 28/03	159	14.640	4.635	1483	183	90	12,3%	3,9%	1,9%
14ª	29/03 a 04/04	162	14.741	4.627	1.436	164	74	11,4%	3,5%	1,6%
15ª	05/04 a 11/04	155	14.425	4.378	1.034	83	32	8,0%	1,9%	0,7%
16ª	12/04 a 18/04	145	13.210	4.156	1.232	121	40	9,8%	2,9%	1,0%
17ª	19/04 a 25/04	163	14.633	4.619	1.437	163	78	11,3%	3,5%	1,7%
18ª	26/04 a 02/05	163	14.698	4.653	1.395	156	87	11,2%	3,4%	1,9%
19ª	03/05 a 09/05	164	14.718	4.346	958	116	41	12,1%	2,7%	0,9%
20ª	10/05 a 16/05	165	15.403	4.627	1.472	139	45	9,4%	3,0%	1,0%
21ª	17/05 a 23/05	166	15.475	4.693	1.527	157	67	10,3%	3,3%	1,4%
22ª	24/05 a 30/05	167	15.511	4.715	1.485	148	63	10,0%	3,1%	1,3%
23ª	31/05 a 06/06	168	15.365	4.794	1.111	123	50	11,1%	2,6%	1,0%
24ª	07/06 a 13/06	166	15.133	4.554	1.107	104	38	9,4%	2,3%	0,8%
25ª	14/06 a 20/06	168	15.558	4.581	1.346	113	40	8,4%	2,5%	0,9%
26ª	21/06 a 27/06	169	15.696	4.631	1.323	109	30	8,2%	2,4%	0,6%



Resumo Consolidado da Pesquisa ADEMI - Semanal 2004 - Julho a Dezembro

SEMANA	QUANT. EMPREEND.	TOT. UNID.	UNID. DISP.	VISITAS	RESERVAS	ESCRIT.	ÍNDICES ADEMI			
							RES./VIS.	RES./DISP.	ESCR./DISP.	
27ª	28/06 a 04/07	144	13.685	3.779	1.113	77	145	6,9%	2,0%	3,8%
28ª	05/07 a 11/07	170	16.263	4.510	1.149	77	68	6,7%	1,7%	1,5%
29ª	12/07 a 18/07	168	16.243	4.506	1.050	82	78	7,8%	1,8%	1,7%
30ª	19/07 a 25/07	169	16.413	4.553	1.167	66	70	5,7%	1,4%	1,5%
31ª	26/07 a 01/08	169	16.413	4.553	1.027	80	81	7,8%	1,8%	1,8%
32ª	02/08 a 08/08	169	16.413	4.387	916	65	33	7,1%	1,5%	0,8%
33ª	09/08 a 15/08	172	16.543	4.503	1.063	67	41	6,3%	1,5%	0,9%
34ª	16/08 a 22/08	172	16.517	4.513	1.061	107	39	10,1%	2,4%	0,9%
35ª	23/08 a 29/08	171	16.312	4.469	1.176	77	25	6,5%	1,7%	0,6%
36ª	30/08 a 05/09	175	16.623	4.563	1.210	69	31	5,7%	1,5%	0,7%
37ª	06/09 a 12/09	173	16.441	4.281	1.250	96	33	7,7%	2,2%	0,8%
38ª	13/09 a 19/09	115	10.999	3.065	881	77	25	8,7%	2,5%	0,8%
39ª	20/09 a 26/09	163	16.349	4.227	1.160	111	116	9,6%	2,6%	2,7%
40ª	27/09 a 03/10	149	16.276	4.650	1.462	161	79	11,0%	3,5%	1,7%
41ª	04/10 a 10/10	129	12.642	3.950	695	71	23	10,2%	1,8%	0,6%
42ª	11/10 a 17/10	124	14.468	3.720	844	58	28	6,9%	1,6%	0,8%
43ª	18/10 a 24/10	121	12.821	3.759	869	82	29	9,4%	2,2%	0,8%
44ª	25/10 a 31/10	127	13.287	4.082	810	130	55	16,0%	3,2%	1,3%
45ª	01/11 a 07/11	144	15.159	4.556	1.132	177	44	15,6%	3,9%	1,0%
46ª	08/11 a 14/11	148	14.616	4.549	1.115	136	37	12,2%	3,0%	0,8%
47ª	15/11 a 21/11	127	11.840	3.728	1.136	142	38	12,5%	3,8%	1,0%
48ª	22/11 a 28/11	138	13.195	4.195	1.140	144	46	12,6%	3,4%	1,1%
49ª	29/11 a 05/12	148	15.056	4.631	1.054	125	40	11,9%	2,7%	0,9%
50ª	06/12 a 12/12	115	11.605	3.444	784	103	30	13,1%	3,0%	0,9%
51ª	13/12 a 19/12	71	6.606	1.851	451	53	21	11,8%	2,9%	1,1%
52ª	20/12 a 26/12	Não houve apuração								

